

Produktübersicht

DE006

# INHALT

## Elektrische Unwuchtmotoren für die Industrie

- Seite 6 **MVSI**  
Elektrische Unwuchtmotoren für die Industrie.
- Seite 11 **MVSI-TS**  
Unwuchtmotoren mit zerlegbaren Deckeln.
- Seite 14 **MVSI-ACC**  
Unwuchtmotoren mit zerlegbaren Deckeln für die axial Kopplung.
- Seite 16 **MVSI-E**  
Unwuchtmotoren mit EEx e erhöhter Sicherheit für explosionsgefährdete Bereiche.
- Seite 21 **MVSS**  
Elektrische Edelstahl - Unwuchtmotoren AISI 316.
- Seite 25 **MVSS-P**  
Elektrischen Edelstahl - Unwuchtmotoren für Bereiche mit explosionsfähigem Staub.
- Seite 29 **CDX**  
Explosionengeschützte Unwuchtmotoren EEx d für explosionsgefährdete Bereiche.
- Seite 33 **MICRO**  
Unwuchtmotoren mit geringer Dimension.
- Seite 34 **M3/65**  
Unwuchtmotore mit Mehrlochfixierung.
- Seite 35 **M3/65-E**  
Unwuchtmotore mit Mehrlochfixierung und EEx e erhöhter Sicherheit für explosionsgefährdete Bereiche.
- Seite 36 **MVCC**  
Unwuchtmotoren für Gleichstrom.

## Geflanschte Unwuchtmotoren

- Seite 37 **MTF**  
Vertikale Unwuchtmotoren mit Seitenflansch.
- Seite 40 **MTF-E**  
Vertikale Unwuchtmotoren mit Seitenflansch und EEx e erhöhter Sicherheit für explosionsgefährdete Bereiche.
- Seite 42 **MVB**  
Vertikale Unwuchtmotoren mit Seitenflansch.
- Seite 43 **MVB-FLC**  
Vertikale Unwuchtmotoren mit Mittelflansch.
- Seite 44 **MVB-E**  
Vertikale Unwuchtmotoren mit Seitenflansch und EEx e erhöhter Sicherheit für explosionsgefährdete Bereiche.

## Geflanschte Unwuchtmotoren

- Seite 45 **MVB-E-FLC**  
Vertikale Unwuchtmotoren mit Mittelflansch und EEx e erhöhter Sicherheit für explosionsgefährdete Bereiche.
- Seite 46 **VB**  
Vertikale Unwuchtmotoren mit konischem Doppelflansch.
- Seite 47 **VB-E**  
Vertikale Unwuchtmotoren mit konischem Doppelflansch für explosionsgefährdete Bereiche.

## Hochfrequenz- Unwuchtmotoren

- Seite 48 **ITV-VR**  
Unwuchtmotoren für regelbare Hochfrequenz für feste Verschraubung.
- Seite 49 **ITV-VR RS**  
Unwuchtmotoren für regelbare Hochfrequenz, für Befestigung mit Sattel.
- Seite 50 **ITVAF**  
Unwuchtmotoren für konstante Hochfrequenz (6000 oder 9000 rpm), für feste Verschraubung.
- Seite 51 **ITVAF RS**  
Unwuchtmotoren für konstante Hochfrequenz (6000 oder 9000 rpm), für Befestigung mit Sattel.

## Lösungen zum Betonrütteln

- Seite 52 **CONCRETE VIBRA-SOLUTION**  
Elektronische Steueranlagen.
- Seite 53 **CFV**  
Schaltschränke für die Regelung der Vibrationsfrequenz.
- Seite 54 **MULTIVAR**  
Mobile Steuerung für regelbare Vibrationsfrequenz.
- Seite 55 **VIBRAVAR**  
Elektronische Regler der Vibrationsfrequenz.

- Seite 56 **Zertifizierungen**



### **Die Spezialisierung des Marktführers**

Italvibras produziert seit 1959 ausschließlich elektrische Rüttelmotoren mit einer Vielzahl an industriellen Anwendungsmöglichkeiten. Diese strategische Wahl hat es Italvibras ermöglicht, ihr gesamtes Human-, Projektions- und Technologiekapital in die Entwicklung von Rüttelmotoren zu investieren und exzellente Ergebnisse in Qualität und Verlässlichkeit des Produktes zu erreichen. Italvibras bietet die breiteste Auswahl an Rüttelmotoren, die es am Markt gibt .

### **Erfahrungsgebiet**

Die hohe Qualität und breite Produktpalette der Rüttelmotoren wird ergänzt, durch die bei unzähligen Anwendungen gesammelte Erfahrung in allen Industriebereichen, welche die Techniker von Italvibras machen konnten und somit eine Kompetenz erster Güte erworben haben.



### **Planungs- und Produktionsneuerungen**

Die betriebliche Ausrichtung auf Forschung und Entwicklung, das Bestreben die Anwendung der Rüttelmotoren ständig zu erweitern und auf neue Sektoren auszudehnen, sowie die gewissenhafte Qualitätskontrolle zeugen vom hohen Innovationsstreben von Italvibras.

Die komplette Herstellung der Rüttelmotoren findet innerhalb der Italvibras-Produktionsstätten statt, was konkrete Vorteile bei der Qualitätskontrolle, der Produktionsplanung und der Ressourcenoptimierung hat.

### **ATEX Sicherheit**

Italvibras hat im Jahr 2000 zusammen mit der Zertifizierung nach UNI EN ISO 9001 die Mitteilung über die Qualitätssicherung der Produktion Nr.CESI 00 ATEX 061 Q erhalten. Italvibras war das erste italienische Unternehmen, das gleichzeitig die Zertifizierung nach UNI EN ISO 9001 und die ATEX-Mitteilung erhielt, und es ist das erste Unternehmen in Italien, das die ATEX-Mitteilung erhalten hat.



# MVSI



## Zertifizierungen



CESI LCIE



Die Serie MVSI ist die Bezugsproduktion für Hersteller von Vibrationsmaschinen und -anlagen verschiedener Industriebereiche und bietet die reichste Produktauswahl in diesem Marktsektor.

Die Serie MVSI-S02, die derzeit für die Größen 00-01-10-20-60 und 70 verwendet wird und deren Einsatz für alle Produkte vorgesehen ist, bedeutet einen weiteren Fortschritt hinsichtlich Robustheit und Zuverlässigkeit des Produktes.

**Kategorie:** II 2 D

**Schutzgrad:** tD A21 IP66

**Temperaturklasse:**  
Sehen Seiten 7-10

**EG-Zertifikat:** LCIE 05 ATEX 6163 X

**Anwendungszonen:** 21, 22

## 2-Polig - 3000/3600 rpm

Bezeichnung				Eigenschaften							
Kode	Typ	GR	SF <sup>®</sup>	Statisches Moment* kgmm		Fliehkraft				Max. Leistungs- aufnahme W	
				50 Hz	60 Hz	kg		kN		50 Hz	60 Hz
				50 Hz	60 Hz	50 Hz	60 Hz	50 Hz	60 Hz	50 Hz	60 Hz
600311	MVSI 3/100-S02	00	•	12.0	12.0	121	174	1.19	1.71	180	180
600312	MVSI 3/200-S02	01	•	21.0	15.0	211	218	2.07	2.14	180	180
600313	MVSI 3/300-S02	10	•	30.1	20.4	304	297	2.98	2.91	260	270
600314	MVSI 3/500-S02	20	•	49.9	32.4	503	471	4.93	4.62	450	500
600181	MVSI 3/800-S90	30	•	78.0	52.0	785	754	7.70	7.40	650	685
600222	MVSI 3/1100-S90	35	•	110	73.0	1105	1061	10.8	10.4	1000	1200
600243	MVSI 3/1310-S90	AF33	•	128	91.6	1290	1327	12.7	13.0	1300	1350
600254	MVSI 3/1510-S90	AF50	•	153	102	1545	1483	15.2	14.5	1400	1450
600255	MVSI 3/1810-S90	AF50	•	179	128	1802	1853	17.7	18.2	2000	2000
600256	MVSI 3/2010-S90	AF50	•	205	128	2059	1853	20.2	18.2	2200	2200
600257	MVSI 3/2310-S90	AF50	•	230	153	2316	2224	22.7	21.8	2200	2200
600199	MVSI 3/3200-S90	AF70	•	344	215	3457	3112	33.9	30.5	4000	4000
600219	MVSI 3/4000-S90	AF70	•	387	258	3890	3735	38.2	36.6	4000	4000
600200	MVSI 3/5000-S90	AF70	•	515	344	5187	4979	50.9	48.8	5000	5000
600276	MVSI 3/6510-S90	90	•	630	443	6357	6420	62.4	63.0	5500	5500
600201	MVSI 3/9000-S90	95	-	895	619	9007	8970	88.4	88.0	10000	9300

### Einphasige Ausführung

600311	MVSI 3/100-S02	00	-	12.0	12.0	121	174	1.19	1.71	165	165
600312	MVSI 3/200-S02	01	-	21.0	15.0	211	218	2.07	2.14	165	165
600313	MVSI 3/300-S02	10	-	30.1	20.4	304	297	2.98	2.91	280	280
600314	MVSI 3/500-S02	20	-	49.9	32.4	503	471	4.93	4.62	500	500
600181	MVSI 3/800-S90	30	-	78.0	52.0	785	754	7.70	7.40	700	750

\* Arbeitsmoment = 2 x statisches Moment.

Ex II2D Temperaturklasse:

● 120°C  
 ● 130°C  
 ● 135°C  
 ● 150°C  
 ● 170°C  
 ● 200°C



## 4-Polig - 1500/1800 rpm

Bezeichnung				Eigenschaften							
Kode	Typ	GR	SF*	Statisches Moment*		Fliehkraft				Max. Leistungsaufnahme	
				kgmm		kg		kN		W	
				50 Hz	60 Hz	50 Hz	60 Hz	50 Hz	60 Hz	50 Hz	60 Hz
601340	MVISI 15/35-S02	00	•	12.0	12.0	30.2	43.5	0.30	0.43	85	95
601341	MVISI 15/80-S02	01	•	31.0	21.0	77.9	76.1	0.76	0.75	85	95
601366	MVISI 15/100-S02	01	•	38.9	31.0	97.9	112	0.96	1.10	85	95
601367	MVISI 15/200-S02	10	•	84.2	58.8	213	214	2.09	2.10	170	170
601372	MVISI 15/400-S02	20	•	163	113	412	411	4.04	4.03	300	350
601373	MVISI 15/550-S02	20	•	219	163	552	592	5.42	5.81	300	350
601148	MVISI 15/700-S90	30	•	286	209	720	760	7.06	7.46	525	665
601201	MVISI 15/1100-S90	35	•	415	271	1045	982	10.3	9.63	550	680
601217	MVISI 15/1410-S90	40	•	561	400	1413	1449	13.9	14.2	900	1050
601219	MVISI 15/1710-S90	50	•	715	485	1798	1757	17.6	17.2	1100	1200
601267	MVISI 15/2000-S90	50	•	817	561	2054	2033	20.1	19.9	1350	1450
601220	MVISI 15/2410-S02	60	•	962	674	2420	2444	23.7	24.0	1600	1700
601268	MVISI 15/3000-S02	60	•	1235	858	3106	3107	30.5	30.5	1900	2000
601221	MVISI 15/3810-S02	70	•	1526	1034	3840	3744	37.7	36.7	2200	2500
601269	MVISI 15/4300-S02	70	•	1720	1173	4326	4250	42.4	41.7	2500	2800
601211	MVISI 15/5010-S90	80	•	1990	1364	5007	4941	49.1	48.5	3600	3400
601165	MVISI 15/7000-S90	90	•	2598	1822	6536	6600	64.1	64.7	6000	6000
601166	MVISI 15/9000-S90	95	□	3260	2260	8199	8183	80.4	80.3	7000	8000
601204	MVISI 15/9500-S90	97	□	3346	2462	8416	8916	82.6	87.5	7500	8500
601205	MVISI 15/11500-S90	100	□	4544	3166	11430	11467	112	112	10000	10500
601271	MVISI 15/14500-S90	100	□	5614	4126	14120	14940	138	147	11000	12000

### Einphasige Ausführung

601340	MVISI 15/35-S02	00	•	12.0	12.0	30.2	43.5	0.30	0.43	90	100
601341	MVISI 15/80-S02	01	•	31.0	21.0	77.9	76.1	0.76	0.75	90	100
601366	MVISI 15/100-S02	01	•	38.9	31.0	97.9	112	0.96	1.10	90	100
601367	MVISI 15/200-S02	10	•	84.2	58.8	213	214	2.09	2.10	210	230
601372	MVISI 15/400-S02	20	•	163	113	412	411	4.04	4.03	240	320
601373	MVISI 15/550-S02	20	•	219	163	552	592	5.42	5.81	240	320
601148	MVISI 15/700-S90	30	•	286	209	720	760	7.06	7.46	450	550

\* Arbeitsmoment = 2 x statisches Moment. □ CSA-Zertifizierung auf Anfrage.

Ex II2D Temperaturklasse:

● 120°C ● 130°C ● 135°C ● 150°C ● 170°C ● 200°C

## 6-Polig - 1000/1200 rpm

Bezeichnung				Eigenschaften							
Kode	Typ	GR	SP <sup>*</sup>	Statisches Moment <sup>*</sup> kgmm		Fliehkraft				Max. Leistungs- aufnahme W	
				50 Hz	60 Hz	kg		kN		50 Hz	60 Hz
				50 Hz	60 Hz	50 Hz	60 Hz	50 Hz	60 Hz	50 Hz	60 Hz
602296	MVISI 10/40-S02	10	•	30.1	30.1	35.0	49.0	0.331	0.476	120	135
602297	MVISI 10/100-S02	10	•	84.2	84.2	94.3	136	0.925	1.33	120	135
602298	MVISI 10/200-S02	20	•	163	163	183	264	1.80	2.59	185	205
602082	MVISI 10/310-S90	30	•	286	209	321	338	3.15	3.32	350	380
602150	MVISI 10/550-S90	35	•	457	457	512	737	5.02	7.23	350	380
602161	MVISI 10/810-S90	40	•	723	561	809	905	7.94	8.88	680	760
602162	MVISI 10/1110-S90	50	•	1012	715	1132	1151	11.1	11.3	750	750
602228	MVISI 10/1400-S90	50	•	1274	904	1424	1483	14.0	14.5	950	1000
602165	MVISI 10/1610-S02	60	•	1464	962	1638	1549	16.1	15.2	1100	1300
602229	MVISI 10/2100-S02	60	•	1927	1318	2154	2102	21.1	20.6	1500	1770
602167	MVISI 10/2610-S02	70	•	2326	1706	2601	2747	25.5	26.9	1960	2100
602230	MVISI 10/3000-S02	70	•	2690	1940	3007	3124	29.5	30.6	2200	2400
602154	MVISI 10/3810-S90	80	•	3422	2380	3826	3831	37.5	37.6	2500	3000
602204	MVISI 10/4700-S90	80	•	4206	2887	4701	4648	46.1	46.0	3200	3600
602138	MVISI 10/5200-S90	90	•	4658	3288	5208	5293	51.1	51.9	3800	4000
602091	MVISI 10/6500-S90	90	•	5838	4055	6527	6529	64.0	64.0	4300	5000
602136	MVISI 10/6600-S90	97	□	6083	3979	6799	6405	66.7	62.8	5000	5900
602092	MVISI 10/8000-S90	95	□	7197	4967	8046	7996	78.9	78.4	7000	7500
602093	MVISI 10/9000-S90	95	□	7752	5385	8666	8669	85.0	85.0	7500	8200
602137	MVISI 10/10000-S90	97	□	8673	5664	9695	9117	95.1	89.4	7600	8000
602134	MVISI 10/12000-S90	100	□	10996	7543	12294	12141	119	119	9000	9500
602227	MVISI 10/13000-S90	97	□	11510	8158	12867	13130	126	129	9600	10000
602142	MVISI 10/15000-S90	105	□	12662	8700	14155	14004	139	137	10600	11270
602143	MVISI 10/17500-S90	105	□	15500	10439	17327	16804	170	165	13000	13700
602244	MVISI 10/19500-S90	105	□	17947	-	20062	-	197	-	14000	-
602144	MVISI 10/22000-S90	110	□	20025	12533	22386	20208	220	198	19000	19000
602273	MVISI 10/25000-S90	110	□	22364	-	25000	-	245	-	19000	-

\* Arbeitsmoment = 2 x statisches Moment. □ CSA-Zertifizierung auf Anfrage.

Ex II2D Temperaturklasse:

● 120°C ● 130°C ● 135°C ● 150°C ● 170°C ● 200°C



## 8-Polig - 750/900 rpm

Bezeichnung				Eigenschaften							
Kode	Typ	GR	SP*	Statisches Moment* kgmm		Fliehkraft				Max. Leistungs- aufnahme W	
				50 Hz	60 Hz	kg		kN		50 Hz	60 Hz
						50 Hz	60 Hz	50 Hz	60 Hz	50 Hz	60 Hz
602568	MVISI 075/150-S02	20	•	163	163	104	149	1.02	1.46	230	250
602816	MVISI 075/250-S90	30	•	286	286	181	260	1.76	2.55	350	380
602865	MVISI 075/400-S90	35	•	457	457	288	415	2.83	4.07	280	300
602888	MVISI 075/660-S90	40	•	723	723	456	656	4.47	6.44	400	450
602889	MVISI 075/910-S90	50	•	1012	1012	637	917	6.25	9.00	400	500
602890	MVISI 075/1310-S02	60	•	1464	1464	922	1327	9.04	13.0	950	1100
602550	MVISI 075/1750-S02	60	•	1927	1927	1214	1747	11.9	17.1	1100	1300
602891	MVISI 075/2110-S02	70	•	2326	2326	1463	2107	14.4	20.7	1500	1790
602884	MVISI 075/3110-S90	80	•	3422	3422	2152	3099	21.1	30.4	2000	2300
602515	MVISI 075/3800-S90	80	•	4206	4206	2645	3808	25.9	37.4	2500	3000
602862	MVISI 075/4200-S90	90	•	4658	4658	2930	4218	28.7	41.4	2800	3350
602826	MVISI 075/5300-S90	90	•	5838	5838	3672	5287	36.0	51.9	4000	4300
602827	MVISI 075/6500-S90	95	□	7197	7197	4526	6517	44.4	63.9	4900	5800
602551	MVISI 075/6800-S90	97	□	7340	7340	4616	6647	45.3	65.2	5600	6000
602870	MVISI 075/10000-S90	97	□	12390	10973	7792	9937	76.4	97.5	6800	7450
602863	MVISI 075/12000-S90	100	□	13816	12407	8689	11235	85.2	110	7600	8300
602871	MVISI 075/14000-S90	105	□	17946	15500	11285	14036	111	138	9200	9600
602872	MVISI 075/17000-S90	105	□	21337	19064	13418	17263	132	169	10400	11140
602873	MVISI 075/22000-S90	110	□	28633	24508	18005	22192	177	218	12500	16200
602535	MVISI 075/26000-S90	110	□	-	28633	-	25927	-	254	-	16200

\* Arbeitsmoment = 2 x statisches Moment. □ CSA-Zertifizierung auf Anfrage.

Ex II2D Temperaturklasse:

● 120°C ● 130°C ● 135°C ● 150°C ● 170°C ● 200°C



Die Serie MVSI-TS mit zerlegbaren Unwuchtdeckeln, die sich direkt aus der Serie MVSI entwickelt hat, ist durch zerlegbare Deckel gekennzeichnet, d.h. der Unwuchtdeckel ist in zwei Hälften teilbar, die radial entfernt werden können.

**Kategorie:** II 2 D

**Schutzgrad:** tD A21 IP66

**Temperaturklasse:**  
Sehen Seiten 12-13

**EG-Zertifikat:** LCIE 05 ATEX 6163 X

**Anwendungszonen:** 21, 22

## Zertifizierungen



# MVSI-TS

## 4-Polig - 1500/1800 rpm

Bezeichnung				Eigenschaften							
Kode	Typ	GR	SR*	Statisches Moment*		Fliehkraft				Max. Leistungsaufnahme	
				kgmm		kg		kN		W	
				50 Hz	60 Hz	50 Hz	60 Hz	50 Hz	60 Hz	50 Hz	60 Hz
601267	MVSI 15/2000-S90-TS	50	•	817	561	2054	2033	20.1	19.9	1350	1450
601211	MVSI 15/5010-S90-TS	80	•	1990	1364	5007	4941	49.1	48.5	3600	3400
601204	MVSI 15/9500-S90-TS	97	□	3346	2462	8416	8916	82.6	87.5	7500	8500

## 6-Polig - 1000/1200 rpm

Bezeichnung				Eigenschaften							
Kode	Typ	GR	SR*	Statisches Moment*		Fliehkraft				Max. Leistungsaufnahme	
				kgmm		kg		kN		W	
				50 Hz	60 Hz	50 Hz	60 Hz	50 Hz	60 Hz	50 Hz	60 Hz
602162	MVSI 10/1110-S90-TS	40	•	1012	715	1132	1151	11.1	11.3	750	750
602228	MVSI 10/1400-S90-TS	50	•	1274	904	1424	1483	14.0	14.5	950	1000
602154	MVSI 10/3810-S90-TS	80	•	3422	2380	3826	3831	37.5	37.6	2500	3000
602204	MVSI 10/4700-S90-TS	80	•	4206	2887	4701	4648	46.1	46.0	3200	3600
602138	MVSI 10/5200-S90-TS	90	•	4658	3288	5208	5293	51.1	51.9	3800	4000
602091	MVSI 10/6500-S90-TS	90	•	5838	4055	6527	6529	64.0	64.0	4300	5000
602092	MVSI 10/8000-S90-TS	95	□	7197	4967	8046	7996	78.9	78.4	7000	7500
602093	MVSI 10/9000-S90-TS	95	□	7752	5385	8666	8669	85.0	85.0	7500	8200
602137	MVSI 10/10000-S90-TS	97	□	8673	5664	9695	9117	95.1	89.4	7600	8000
602142	MVSI 10/15000-S90-TS	105	□	12662	8700	14155	14004	139	137	10600	11270
602143	MVSI 10/17500-S90-TS	105	□	15500	10439	17327	16804	170	165	13000	19700
602144	MVSI 10/22000-S90-TS	110	□	20025	12553	22386	20208	220	198	19000	19000
602273	MVSI 10/25000-S90-TS	110	□	22364	-	25000	-	245	-	19000	-

\* Arbeitsmoment = 2 x statisches Moment. □ CSA-Zertifizierung auf Anfrage.

Ex II2D Temperaturklasse:

● 120°C ● 135°C ● 170°C

Bezeichnung				Eigenschaften							
Kode	Typ	GR	SP*	Statisches Moment*		Fliehkraft				Max. Leistungs-aufnahme	
				kgmm		kg		kN		W	
				50 Hz	60 Hz	50 Hz	60 Hz	50 Hz	60 Hz	50 Hz	60 Hz
602889	MVSI 075/910-S90-TS	50	•	1012	1012	637	917	6.25	9.00	400	500
602884	MVSI 075/3110-S90-TS	80	•	3422	3422	2152	3099	21.1	30.4	2000	2300
602515	MVSI 075/3800-S90-TS	80	•	4206	4206	2645	3808	25.9	37.4	2500	3000
602862	MVSI 075/4200-S90-TS	90	•	4658	4658	2930	4218	28.7	41.4	2800	3350
602826	MVSI 075/5300-S90-TS	90	•	5838	5838	3672	5287	36.0	51.9	4000	4300
602827	MVSI 075/6500-S90-TS	95	□	7197	7197	4526	6517	44.4	63.9	4900	5800
602871	MVSI 075/14000-S90-TS	105	□	17946	15500	11285	14036	111	138	9200	9600
602872	MVSI 075/17000-S90-TS	105	□	21337	19064	13418	17263	132	169	10400	11140
602873	MVSI 075/22000-S90-TS	110	□	28633	24508	18005	22192	177	218	12500	16200

\* Arbeitsmoment = 2 x statisches Moment. □ CSA-Zertifizierung auf Anfrage.

Ex II2D Temperaturklasse:

● 120°C ● 135°C ● 170°C

# MVSI-ACC



## Zertifizierungen



Die Serie MVSI-ACC, die sich direkt aus der Serie MVSI entwickelt hat, ist durch eine einseitig vorstehende Motorwelle charakterisiert, durch die eine lineare Kopplung mit dynamischem Gelenk von zwei gleichen Unwuchtmotoren möglich ist.

## 6-Polig - 1000/1200 rpm

Kode	Bezeichnung			Eigenschaften							
	Typ	GR	SP <sup>*</sup>	Statisches Moment <sup>*</sup> kgmm		Fliehkraft				Max. Leistungs- aufnahme W	
				50 Hz	60 Hz	kg		kN		50 Hz	60 Hz
602301	MVSI 10/15000-S90-ACC	105	□	12662	8700	14155	14004	139	137	10600	11270
602300	MVSI 10/17500-S90-ACC	105	□	15500	10439	17327	16804	170	165	13000	19700
602319	MVSI 10/22000-S90-ACC	110	□	20025	12553	22386	20208	220	198	19000	19000
602313	MVSI 10/25000-S90-ACC	110	□	22364	.	25000	.	245	.	19000	.

\* Arbeitsmoment = 2 x statisches Moment. □ CSA-Zertifizierung auf Anfrage.

# MVSI-E



## Zertifizierungen



Die Serie MVSI-E wurde für Industrieprozesse in Umgebungen mit potentieller Gas - und Staubexplosionsgefahr gemäß Richtlinie ATEX (94/9/CE) entwickelt.

**Kategorie:** II 2 G,D

**Schutzgrad:** EEx e II, IP66

**Temperaturklasse:**

Gas: T3 (200°C) oder T4 (135°C)

Staub: 120°C

**EG-Zertifikat:** LCIE 99 ATEX 6028 X

**Anwendungszonen:** 1, 2, 21, 22

**2-Polig - 3000/3600 rpm**

Bezeichnung			Eigenschaften								
Kode	Typ	GR	Statisches Moment*		Fliehkraft				Temp. Klasse	Max. Leistungsaufnahme	
			kgmm		kg		kN			W	
			50 Hz	60 Hz	50 Hz	60 Hz	50 Hz	60 Hz		50 Hz	60 Hz
6E0311	MVSI 3/100E-S02	00	12.0	12.0	121	174	1.19	1.71	T3 T4	180 105	180 105
6E0312	MVSI 3/200E-S02	01	21.0	15.0	211	218	2.07	2.14	T3	180	180
6E0313	MVSI 3/300E-S02	10	30.1	20.4	304	297	2.98	2.91	T3 T4	260 230	270 230
6E0314	MVSI 3/500E-S02	20	49.9	32.4	503	471	4.93	4.62	T3 T4	500 350	500 360
6E0181	MVSI 3/800E-S90	30	78.0	52.0	785	754	7.70	7.40	T3 T4	550 390	570 400
6E0222	MVSI 3/1100E-S90	35	110	73.0	1105	1061	10.8	10.4	T3 T4	550 460	600 500
6E0243	MVSI 3/1310E-S90	AF33	128	91.6	1290	1327	12.7	13.0	T4	700	750
6E0254	MVSI 3/1510E-S90	AF50	153	102	1545	1483	15.2	14.5	T3 T4	1010 830	1070 910
6E0255	MVSI 3/1810E-S90	AF50	179	128	1802	1853	17.7	18.2	T3	1010	1070
6E0256	MVSI 3/2010E-S90	AF50	205	128	2059	1853	20.2	18.2	T3	1110	1150
6E0257	MVSI 3/2310E-S90	AF50	230	153	2316	2224	22.7	21.8	T3	1110	1150
6E0200	MVSI 3/5010E-S90	AF70	515	344	5187	4979	50.9	48.8	T3	3000	3000

\* Arbeitsmoment = 2 x statisches Moment.



## 4-Polig - 1500/1800 rpm

Kode	Bezeichnung		Eigenschaften								Max. Leistungsaufnahme	
	Typ	GR	Statisches Moment* kgmm		Fliehkraft				Temp. Klasse	W		
			50 Hz	60 Hz	kg	50 Hz	60 Hz	kN		50 Hz	60 Hz	
6E1367	MVSI 15/200E-S02	10	84.2	58.8	213	214	2.09	2.10	T4	170	175	
6E1372	MVSI 15/400E-S02	20	163	113	412	411	4.04	4.03	T3 T4	300 285	320 270	
6E1373	MVSI 15/550E-S02	20	219	163	552	592	5.42	5.81	T3 T4	300 285	320 270	
6E1148	MVSI 15/700E-S90	30	286	209	720	760	7.06	7.46	T3 T4	460 360	500 420	
6E1201	MVSI 15/1100E-S90	35	415	271	1045	982	10.3	9.63	T4	370	450	
6E1217	MVSI 15/1410E-S90	40	561	400	1413	1449	13.9	14.2	T3 T4	900 630	950 700	
6E1219	MVSI 15/1710E-S90	50	715	485	1798	1757	17.6	17.2	T3 T4	1100 630	1150 700	
6E1267	MVSI 15/2000E-S90	50	817	561	2054	2033	20.1	19.9	T3 T4	1100 630	1150 700	
6E1220	MVSI 15/2410E-S02	60	962	674	2420	2444	23.7	24.0	T3 T4	1600 1150	1700 1250	
6E1268	MVSI 15/3000E-S02	60	1235	858	3106	3107	30.5	30.5	T3 T4	1280 1150	1550 1400	
6E1221	MVSI 15/3810E-S02	70	1526	1034	3840	3744	37.7	36.7	T3 T4	2200 1850	2400 1950	
6E1269	MVSI 15/4300E-S02	70	1720	1173	4326	4250	42.4	41.7	T3 T4	2200 1850	2300 1950	
6E1211	MVSI 15/5010E-S90	80	1990	1364	5007	4911	49.1	48.5	T3	3200	3700	
6E1204	MVSI 15/9500E-S90	97	3346	2462	8416	8916	82.6	87.5	T3	7300	7900	

\* Arbeitsmoment = 2 x statisches Moment.

**6-Polig - 1000/1200 rpm**

Bezeichnung			Eigenschaften								
Kode	Typ	GR	Statisches Moment*		Fliehkraft				Temp. Klasse	Max. Leistungs-aufnahme	
			kgmm		kg		kN			W	
			50 Hz	60 Hz	50 Hz	60 Hz	50 Hz	60 Hz		50 Hz	60 Hz
6E2298	MVSI 10/200E-S02	20	163	163	183	264	1.80	2.59	T4	185	200
6E2082	MVSI 10/310E-S90	30	286	209	321	338	3.15	3.32	T4	320	350
6E2150	MVSI 10/550E-S90	35	457	457	512	737	5.02	7.23	T4	350	380
6E2161	MVSI 10/810E-S90	40	723	561	809	905	7.94	8.88	T3 T4	680 500	730 540
6E2162	MVSI 10/1110E-S90	50	1012	715	1132	1151	11.1	11.3	T3 T4	750 480	690 500
6E2228	MVSI 10/1400E-S90	50	1274	904	1424	1483	14.0	14.5	T3 T4	750 480	690 500
6E2165	MVSI 10/1610E-S02	60	1464	962	1638	1549	16.1	15.2	T3 T4	1100 850	1200 950
6E2229	MVSI 10/2100E-S02	60	1927	1318	2154	2102	21.1	20.6	T3 T4	1500 1050	1700 1200
6E2167	MVSI 10/2610E-S02	70	2326	1706	2601	2747	25.5	26.9	T3	1960	2100
6E2230	MVSI 10/3000E-S02	70	2690	1940	3007	3124	29.5	30.6	T3 T4	2200 1770	2400 1900
6E2154	MVSI 10/3810E-S90	80	3422	2380	3826	3831	37.5	37.6	T3 T4	2200 2000	2700 2200
6E2204	MVSI 10/4700E-S90	80	4206	2887	4701	4648	46.1	46.0	T3 T4	3100 2550	3500 3000
6E2138	MVSI 10/5200E-S90	90	4658	3288	5208	5293	51.1	51.9	T3	3500	3650
6E2136	MVSI 10/6600E-S90	97	6083	3979	6799	6405	66.7	62.8	T3	4200	4800
6E2137	MVSI 10/10000E-S90	97	8673	5664	9695	9117	95.1	89.4	T3	5400	5900

\* Arbeitsmoment = 2 x statisches Moment.



## 8-Polig - 750/900 rpm

Bezeichnung			Eigenschaften								
Kode	Typ	GR	Statisches Moment*		Fliehkraft				Temp. Klasse	Max. Leistungsaufnahme	
			kgmm		kg		kN			W	
			50 Hz	60 Hz	50 Hz	60 Hz	50 Hz	60 Hz		50 Hz	60 Hz
6E2883	MVSI 075/150E-S02	20	163	163	104	149	1.02	1.46	T3	250	250
6E2816	MVSI 075/250E-S90	30	286	286	181	260	1.76	2.55	T3	350	350
6E2865	MVSI 075/400E-S90	35	457	457	288	415	2.83	4.07	T4	280	300
6E2888	MVSI 075/660E-S90	40	723	723	456	656	4.47	6.44	T3	500	525
6E2889	MVSI 075/910E-S90	50	1012	1012	637	917	6.25	9.00	T3 T4	600 450	670 500
6E2890	MVSI 075/1310E-S02	60	1464	1464	922	1327	9.04	13.0	T3	950	1100
6E2891	MVSI 075/2110E-S02	70	2326	2326	1463	2107	14.4	20.7	T3	1500	1650
6E2884	MVSI 075/3110E-S90	80	3421	3421	2152	3099	21.1	30.4	T3	2000	2200
6E2515	MVSI 075/3800E-S90	80	4206	4206	2645	3808	25.9	37.4	T3	2500	3000
6E2862	MVSI 075/4200E-S90	90	4658	4658	2930	4218	28.7	41.4	T3	2630	2990
6E2826	MVSI 075/5300E-S90	90	5838	5838	3672	5287	36.0	51.9	T3	3520	3800
6E2870	MVSI 075/10000E-S90	97	12390	10973	7792	9937	76.4	97.5	T3	5100	5800

\* Arbeitsmoment = 2 x statisches Moment.



Die elektrischen Edelstahl-Unwuchtmotoren der Serie MVSS zeichnen sich durch die Resistenz vor Flüssigkeiten, Staub, aggressiven und giftigen Substanzen dank Gehäuse und Außenteilen in Edelstahl aus.

## Zertifizierungen





## 2-Polig - 3000/3600 rpm

Bezeichnung				Eigenschaften							
Kode	Typ	GR	SP*	Statisches Moment*		Fliehkraft				Max. Leistungs-aufnahme	
				kgmm		kg		kN		W	
				50 Hz	60 Hz	50 Hz	60 Hz	50 Hz	60 Hz	50 Hz	60 Hz
600328	MVSS 3/100-S02	00	•	12.0	12.0	121	174	1.19	1.71	180	180
600329	MVSS 3/200-S02	01	•	21.0	15.0	211	218	2.07	2.14	180	180
600330	MVSS 3/300-S02	10	•	30.1	20.4	304	297	2.98	2.91	260	270
600331	MVSS 3/500-S02	20	•	49.9	32.4	503	471	4.93	4.62	450	500
600332	MVSS 3/800-S02	30	•	78.0	52.0	785	754	7.70	7.40	650	685
600333	MVSS 3/1100-S02	35	•	110	73.0	1105	1061	10.8	10.4	1000	1200
600334	MVSS 3/1510-S02	40	•	153	102	1545	1483	15.2	14.5	1400	1450
600335	MVSS 3/2010-S02	50	•	205	128	2059	1853	20.2	18.2	2200	2200

### Einphasige Ausführung

600328	MVSS 3/100-S02	00	•	12.0	12.0	121	174	1.19	1.71	165	165
600329	MVSS 3/200-S02	01	•	21.0	15.0	211	218	2.07	2.14	165	165
600330	MVSS 3/300-S02	10	•	30.1	20.4	304	297	2.98	2.91	280	280
600331	MVSS 3/500-S02	20	•	49.9	32.4	503	471	4.93	4.62	500	500
600332	MVSS 3/800-S02	30	•	78.0	52.0	785	754	7.70	7.40	700	750

\* Arbeitsmoment = 2 x statisches Moment.

## 4-Polig - 1500/1800 rpm

Bezeichnung				Eigenschaften							
Kode	Typ	GR	SP*	Statisches Moment*		Fliehkraft				Max. Leistungs-aufnahme	
				kgmm		kg		kN		W	
				50 Hz	60 Hz	50 Hz	60 Hz	50 Hz	60 Hz	50 Hz	60 Hz
601342	MVSS 15/35-S02	00	•	12.0	12.0	30.2	43.5	0.30	0.43	85	95
601343	MVSS 15/80-S02	01	•	31.0	21.0	77.9	76.1	0.76	0.75	85	95
601365	MVSS 15/100-S02	01	•	38.9	31.0	97.9	112	0.96	1.10	85	95
601344	MVSS 15/200-S02	10	•	84.2	58.8	213	214	2.09	2.10	170	170
601345	MVSS 15/400-S02	20	•	163	113	412	411	4.04	4.03	300	350
601346	MVSS 15/550-S02	20	•	219	163	552	592	5.42	5.81	300	350
601347	MVSS 15/700-S02	30	•	286	209	720	760	7.06	7.46	525	665
601348	MVSS 15/1100-S02	35	•	415	271	1045	982	10.3	9.63	550	680
601349	MVSS 15/1410-S02	40	•	561	400	1413	1449	13.9	14.2	900	1050
601350	MVSS 15/1710-S02	50	•	715	485	1798	1757	17.6	17.2	1100	1200
601351	MVSS 15/2000-S02	50	•	817	561	2054	2033	20.1	19.9	1350	1450
601352	MVSS 15/2410-S02	60	•	962	674	2420	2444	23.7	24.0	1600	1700
601353	MVSS 15/3000-S02	60	•	1235	858	3106	3107	30.5	30.5	1900	2000
601354	MVSS 15/3810-S02	70	•	1526	1034	3840	3744	37.7	36.7	2200	2500
601363	MVSS 15/4300-S02	70	•	1720	1173	4326	4250	42.4	41.7	2500	2800

### Einphasige Ausführung

601342	MVSS 15/35-S02	00	•	12.0	12.0	30.2	43.5	0.30	0.43	90	100
601343	MVSS 15/80-S02	01	•	31.0	21.0	77.9	76.1	0.76	0.75	90	100
601365	MVSS 15/100-S02	01	•	38.9	31.0	97.9	112	0.96	1.10	90	100
601344	MVSS 15/200-S02	10	•	84.2	58.8	213	214	2.09	2.10	210	230
601345	MVSS 15/400-S02	20	•	163	113	412	411	4.04	4.03	240	320
601346	MVSS 15/550-S02	20	•	219	163	552	592	5.42	5.81	240	320
601347	MVSS 15/700-S02	30	•	286	209	720	760	7.06	7.46	450	550

\* Arbeitsmoment = 2 x statisches Moment.



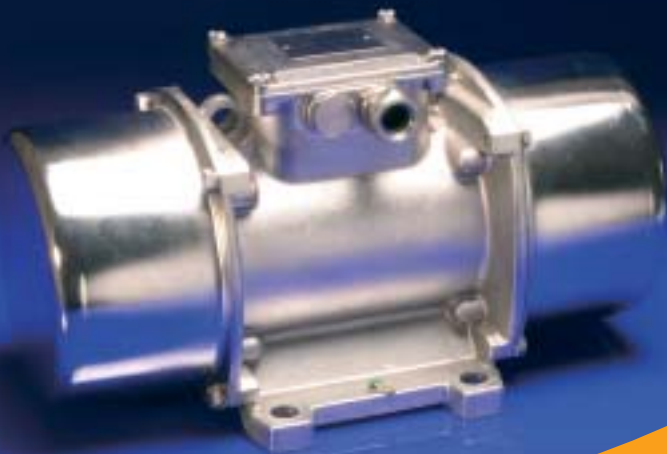
## 6-Polig - 1000/1200 rpm

Bezeichnung				Eigenschaften							
Kode	Typ	GR	SF*	Statisches Moment*		Fliehkraft				Max. Leistungs-aufnahme W	
				kgmm		kg		kN			
				50 Hz	60 Hz	50 Hz	60 Hz	50 Hz	60 Hz	50 Hz	60 Hz
602283	MVSS 10/40-S02	10	•	30.1	30.1	35	49	0.33	0.47	120	135
602284	MVSS 10/100-S02	10	•	84.2	84.2	94.3	136	0.93	1.33	120	135
602285	MVSS 10/200-S02	20	•	163	163	183	264	1.80	2.59	185	205
602286	MVSS 10/310-S02	30	•	286	209	321	338	3.15	3.32	350	380
602287	MVSS 10/550-S02	35	•	457	457	512	737	5.02	7.23	350	380
602288	MVSS 10/810-S02	40	•	723	561	809	905	7.84	8.88	680	760
602289	MVSS 10/1110-S02	50	•	1012	715	1132	1151	11.1	11.3	750	750
602290	MVSS 10/1400-S02	50	•	1274	904	1424	1455	14.0	14.3	950	1000
602291	MVSS 10/1610-S02	60	•	1464	962	1638	1549	16.1	15.2	1100	1300
602292	MVSS 10/2100-S02	60	•	1927	1318	2154	2121	21.1	20.8	1500	1700
602293	MVSS 10/2610-S02	70	•	2326	1706	2601	2747	25.5	26.9	1960	2100
602294	MVSS 10/3000-S02	70	•	2690	1940	3007	3124	29.5	30.6	2200	2400

## 8-Polig - 750/900 rpm

Bezeichnung				Eigenschaften							
Kode	Typ	GR	SF*	Statisches Moment*		Fliehkraft				Max. Leistungs-aufnahme W	
				kgmm		kg		kN			
				50 Hz	60 Hz	50 Hz	60 Hz	50 Hz	60 Hz	50 Hz	60 Hz
602561	MVSS 075/150-S02	20	•	163	163	104	149	1.02	1.46	230	250
602562	MVSS 075/250-S02	30	•	286	286	181	260	1.76	2.55	350	380
602563	MVSS 075/400-S02	35	•	457	457	288	415	2.83	4.07	280	300
602564	MVSS 075/660-S02	40	•	723	723	456	656	4.47	6.44	400	450
602565	MVSS 075/910-S02	50	•	1012	1012	637	917	6.25	9.00	400	500
602566	MVSS 075/1310-S02	60	•	1464	1464	922	1327	9.04	13.0	950	1100
602567	MVSS 075/2110-S02	70	•	2326	2326	1463	2107	14.4	20.7	1500	1790

\* Arbeitsmoment = 2 x statisches Moment.



Die Serie MVSS-P wurde für Industrieprozesse entwickelt, bei denen durch Edelstahl AISI 316L kompletter Schutz gegen Oxidationsstoffe gewährleistet und auch potentielle Staubexplosionsgefahr gemäß Richtlinie ATEX (94/9/EG) gebannt werden müssen.

**Kategorie:** II 2 D

**Schutzgrad:** IP66

**Temperaturklasse:** 120°C

**EG-Zertifikat:** LCIE 03 ATEX 6005 X

**Anwendungszonen:** 21, 22

## Zertifizierungen



# MVSS-P

## 2-Polig - 3000/3600 rpm

Kode	Bezeichnung		Eigenschaften								
	Typ	GR	Statisches Moment kgmm		Fliehkraft				Temp. Klasse	Max. Leistungs- aufnahme W	
			50 Hz	60 Hz	kg	kN		50 Hz		60 Hz	
6P0328	MVSS 3/100P-S02	00	12.0	12.0	121	174	1.19	1.71	120°C	105	105
6P0329	MVSS 3/200P-S02	01	21.0	15.0	211	218	2.07	2.14	120°C	105	105
6P0330	MVSS 3/300P-S02	10	30.1	20.4	304	297	2.98	2.91	120°C	230	230
6P0331	MVSS 3/500P-S02	20	49.9	32.4	503	471	4.93	4.62	120°C	350	360
6P0332	MVSS 3/800P-S02	30	78.0	52.0	785	754	7.70	7.40	120°C	390	400
6P0333	MVSS 3/1100P-S02	35	110	73.0	1105	1061	10.8	10.4	120°C	460	500
6P0334	MVSS 3/1510P-S02	40	153	102	1545	1483	15.2	14.5	120°C	830	910
6P0335	MVSS 3/2010P-S02	50	205	128	2059	1853	20.2	18.2	120°C	1110	1150

### Einphasige Ausführung

6P0328	MVSS 3/100P-S02	00	12.0	12.0	121	174	1.19	1.71	120°C	100	100
6P0329	MVSS 3/200P-S02	01	21.0	15.0	211	218	2.07	2.14	120°C	100	100

\* Arbeitsmoment = 2 x statisches Moment.

## 4-Polig - 1500/1800 rpm

Bezeichnung			Eigenschaften								
Kode	Typ	GR	Statisches Moment*		Fliehkraft				Temp. Klasse	Max. Leistungsaufnahme	
			kgmm		kg		kN			W	
			50 Hz	60 Hz	50 Hz	60 Hz	50 Hz	60 Hz		50 Hz	60 Hz
6P1342	MVSS 15/35P-S02	00	12.0	12.0	30.2	43.5	0.30	0.43	120°C	95	95
6P1343	MVSS 15/80P-S02	01	31.0	21.0	77.9	76.1	0.76	0.75	120°C	95	95
6P1365	MVSS 15/100P-S02	01	38.9	31.0	97.9	112	0.96	1.10	120°C	95	95
6P1344	MVSS 15/200P-S02	10	84.2	58.8	213	214	2.09	2.10	120°C	170	175
6P1345	MVSS 15/400P-S02	20	163	113	412	411	4.04	4.03	120°C	300	320
6P1346	MVSS 15/550P-S02	20	219	163	552	592	5.42	5.81	120°C	300	320
6P1347	MVSS 15/700P-S02	30	286	209	720	760	7.06	7.46	120°C	360	420
6P1348	MVSS 15/1100P-S02	35	415	271	1045	982	10.3	9.63	120°C	370	450
6P1349	MVSS 15/1410P-S02	40	561	400	1413	1449	13.9	14.2	120°C	630	700
6P1350	MVSS 15/1710P-S02	50	715	485	1798	1757	17.6	17.2	120°C	1100	1150
6P1351	MVSS 15/2000P-S02	50	817	561	2054	2033	20.1	19.9	120°C	1100	1150
6P1352	MVSS 15/2410P-S02	60	962	674	2420	2444	23.7	24.0	120°C	1600	1700
6P1353	MVSS 15/3000P-S02	60	1235	858	3106	3107	30.5	30.5	120°C	1280	1550
6P1354	MVSS 15/3810P-S02	70	1526	1034	3840	3744	37.7	36.7	120°C	2200	2400
6P1363	MVSS 15/4300P-S02	70	1720	1173	4326	4250	42.4	41.7	120°C	2200	2400

\* Arbeitsmoment = 2 x statisches Moment.

# MVSS-P

## 6-Polig - 1000/1200 rpm

Bezeichnung			Eigenschaften								
Kode	Typ	GR	Statisches Moment* kgmm		Fliehkraft				Temp. Klasse	Max. Leistungsaufnahme W	
			50 Hz	60 Hz	kg		kN			50 Hz	60 Hz
					50 Hz	60 Hz	50 Hz	60 Hz			
6P2283	MVSS 10/40P-S02	10	30.1	30.1	35.0	49.0	0.331	0.476	120°C	116	120
6P2284	MVSS 10/100P-S02	10	84.2	84.2	94.3	136	0.925	1.33	120°C	116	120
6P2285	MVSS 10/200P-S02	20	163	163	183	264	1.80	2.59	120°C	185	200
6P2286	MVSS 10/310P-S02	30	286	209	321	338	3.15	3.32	120°C	320	350
6P2287	MVSS 10/550P-S02	35	457	457	512	737	5.02	7.23	120°C	350	380
6P2288	MVSS 10/810P-S02	40	723	561	809	905	7.94	8.88	120°C	500	540
6P2289	MVSS 10/1110P-S02	50	1012	715	1132	1151	11.1	11.3	120°C	750	690
6P2290	MVSS 10/1400P-S02	50	1274	904	1424	1483	14.0	14.5	120°C	750	690
6P2291	MVSS 10/1610P-S02	60	1464	962	1638	1549	16.1	15.2	120°C	1100	1200
6P2293	MVSS 10/2610P-S02	70	2326	1706	2601	2747	25.5	26.9	120°C	1960	2100

## 8-Polig - 750/900 rpm

Bezeichnung			Eigenschaften								
Kode	Typ	GR	Statisches Moment* kgmm		Fliehkraft				Temp. Klasse	Max. Leistungsaufnahme W	
			50 Hz	60 Hz	kg		kN			50 Hz	60 Hz
					50 Hz	60 Hz	50 Hz	60 Hz			
6P2561	MVSS 075/150P-S02	20	163	163	104	149	1.02	1.46	120°C	250	250
6P2562	MVSS 075/250P-S02	30	286	286	181	260	1.76	2.55	120°C	350	350
6P2563	MVSS 075/400P-S02	35	457	457	288	415	2.83	4.07	120°C	280	300
6P2564	MVSS 075/660P-S02	40	723	723	456	656	4.47	6.44	120°C	500	525
6P2565	MVSS 075/910P-S02	50	1012	1012	637	917	6.25	9.00	120°C	600	670
6P2566	MVSS 075/1310P-S02	60	1464	1464	922	1327	9.04	13.0	120°C	950	1100
6P2567	MVSS 075/2110P-S02	70	2326	2326	1463	2107	14.4	20.7	120°C	1500	1650

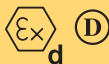
\* Arbeitsmoment = 2 x statisches Moment.



Die Serie der explosionsgeschützten Unwuchtmotoren CDX wurde für Industrieprozesse in Umgebungen mit potentieller Explosionsgefahr entwickelt.

Die Struktur der Unwuchtmotoren CDX ist mit verstärkten feuerfesten Distanzstücken und Dichtungen ausgestattet, um widerstandsfähiger gegen den Druck zu wirken, der sich im Inneren der Unwuchtmotoren bilden kann, um somit eine Explosionsübertragung auf die nahe Umgebung zu vermeiden, die dadurch ausgelöst werden könnte.

### Zertifizierungen





## 2-Polig - 3000/3600 rpm

Kode	Bezeichnung			Eigenschaften							
	Typ	GR	Zertifi- zierungen	Statisches Moment* kgmm		Fliehkraft				Max. Leistungs- aufnahme W	
				50 Hz	60 Hz	kg		kN		50 Hz	60 Hz
600384	CDX 3/300-G/D	10	•	30.1	20.4	304	297	2.98	2.91	260	270
600385	CDX 3/500-G/D	20	•	49.9	32.4	503	471	4.93	4.62	450	500
600387	CDX 3/800-G/D	30	•	78.0	52.0	785	754	7.70	7.40	650	685
600182	CDX 3/1000-G/D	30	• • •	96.5	66.4	972	964	9.54	9.46	600	710
600183	CDX 3/1600-G/D	40	• • •	161	111	1625	1602	15.9	17.7	1000	1200
600317	CDX 3/2100-G/D	50	• • •	209	144	2114	2080	20.7	20.4	1000	1260
600320	CDX 3/2300-G/D	60	• • •	222	159	2236	2300	21.9	22.5	2000	2200
600323	CDX 3/3200-G/D	70	• • •	344	215	3457	3112	33.9	30.5	3100	3250
600217	CDX 3/4700-G/D	80	• • •	469	329	4710	4760	46.2	46.7	4500	4500

### Einphasige Ausführung

600384	CDX 3/300-G/D	10	•	30.1	20.4	304	297	2.98	2.91	280	280
600385	CDX 3/500-G/D	20	•	49.9	32.4	503	471	4.93	4.62	500	500
600387	CDX 3/800-G/D	30	•	78.0	52.0	785	754	7.70	7.40	700	750

\* Arbeitsmoment = 2 x statisches Moment.



Std C22.2 Nr.100-95, File Nr. LR100948 Teil B.  
 Klasse 4211 01 - Motoren und Generatoren (Nordamerika).



Std U.L. 674-886 File Nr. E 129825 Klasse I, Gruppen C und D;  
 Klasse II, Gruppen E, Gruppen F und G - Explosionsgeschützte  
 Unwuchtmotoren für explosionsgefährdete Bereiche (Nordamerika).



II 2 G, D - Klasse EEx d IIB 120°C CENELEC EN 50014 - EN 50018 -  
 EN 50281-1-1 Zertifikat Nr. DEMKO 01 ATEX 0135585 - Europäische  
 Richtlinie 94/9/CE - Unwuchtmotoren mit erhöhter Sicherheit für  
 Bereiche mit explosionsfähigem Gas und brennbarem Staub.



II 2 G - Klasse EEx d IIB T4 CENELEC EN 50014 - EN 50018.  
 Zertifikat Nr. SIRA 00ATEX 1026. Explosionsgeschützte  
 Unwuchtmotoren für explosionsgefährdete Bereiche.



Zertifikat GOST-R und Erlaubnis GGTN für explosionsgeschützte  
 Unwuchtmotoren EEx d mit folgenden Standards:  
 GOST R 51330.0-99, GOST R 51330.1-99, GOST R IEC 61241-1-1-99.

## 4-Polig - 1500/1800 rpm

Kode	Bezeichnung			Eigenschaften							
	Typ	GR	Zertifi- zierungen	Statisches Moment* kgmm		Fliehkraft				Max. Leistungs- aufnahme W	
				50 Hz	60 Hz	kg		kN		50 Hz	60 Hz
601409	CDX 15/200-G/D	10	•	84.2	58.8	213	214	2.09	2.10	170	170
601410	CDX 15/400-G/D	20	•	163	113	412	411	4.04	4.03	300	350
601411	CDX 15/550-G/D	20	•	219	163	552	592	5.42	5.81	300	350
601412	CDX 15/700-G/D	30	•	286	209	720	760	7.06	7.46	525	665
601149	CDX 15/900-G/D	30	• • • •	341	263	859	954	8.43	9.36	520	660
601150	CDX 15/1600-G/D	40	• • • •	639	447	1608	1620	15.8	15.9	750	1000
601328	CDX 15/1710-G/D	50	• • • •	715	485	1798	1757	17.6	17.2	1050	1300
601358	CDX 15/2000-G/D	50	• • • •	817	561	2054	2033	20.1	19.9	1050	1300
601329	CDX 15/2410-G/D	60	• • • •	962	674	2420	2444	23.7	24.0	1500	1650
601330	CDX 15/3810-G/D	70	• • • •	1526	1034	3840	3744	37.7	36.7	2270	2250
601189	CDX 15/5010-G/D	80	• • • •	1990	1364	5007	4941	49.1	48.5	2800	2800

### Einphasige Ausführung

601409	CDX 15/200-G/D	10	•	84.2	58.8	213	214	2.09	2.10	210	230
601410	CDX 15/400-G/D	20	•	163	113	412	411	4.04	4.03	240	320
601411	CDX 15/550-G/D	20	•	219	163	552	592	5.42	5.81	240	320
601412	CDX 15/700-G/D	30	•	286	209	720	760	7.06	7.46	450	550

\* Arbeitsmoment = 2 x statisches Moment.





## 6-Polig - 1000/1200 rpm

Bezeichnung				Eigenschaften							
Kode	Typ	GR	Zertifi- zierungen	Statisches Moment* kgmm		Fliehkraft				Max. Leistungs- aufnahme W	
				50 Hz	60 Hz	kg		kN		50 Hz	60 Hz
						50 Hz	60 Hz	50 Hz	60 Hz	50 Hz	60 Hz
602315	CDX 10/40-G/D	10	•	30.1	30.1	35.0	49.0	0.331	0.476	120	135
602316	CDX 10/100-G/D	10	•	84.2	84.2	94.3	136	0.925	1.33	120	135
602317	CDX 10/200-G/D	20	•	163	163	183	264	1.80	2.59	185	205
602318	CDX 10/310-G/D	30	•	286	209	321	338	3.15	3.32	350	380
602083	CDX 10/400-G/D	30	• • • •	341	341	380	550	3.73	5.40	300	310
602084	CDX 10/900-G/D	40	• • • •	799	639	894	1030	8.77	10.1	570	680
602274	CDX 10/1110-G/D	50	• • • •	1012	715	1132	1151	11.1	11.3	700	870
602277	CDX 10/1610-G/D	60	• • • •	1464	962	1638	1549	16.1	15.2	1040	1250
602280	CDX 10/2610-G/D	70	• • • •	2326	1706	2601	2747	25.5	26.9	1725	1800
602124	CDX 10/3810-G/D	80	• • • •	3422	2380	3826	3831	37.5	37.6	2100	2300
602201	CDX 10/22000-G	110	• •	20025	12553	22386	20208	220	198	15600	19000

## 8-Polig - 750/900 rpm

Bezeichnung				Eigenschaften							
Kode	Typ	GR	Zertifi- zierungen	Statisches Moment* kgmm		Fliehkraft				Max. Leistungs- aufnahme W	
				50 Hz	60 Hz	kg		kN		50 Hz	60 Hz
						50 Hz	60 Hz	50 Hz	60 Hz	50 Hz	60 Hz
602576	CDX 075/150-G/D	20	•	163	163	104	149	1.02	1.46	230	250
602577	CDX 075/250-G/D	30	•	286	286	181	260	1.76	2.55	350	380
602817	CDX 075/310-G/D	30	• • • •	341	341	215	310	2.11	3.04	300	300
602818	CDX 075/700-G/D	40	• • • •	799	799	503	724	4.93	7.10	340	340
602552	CDX 075/910-G/D	50	• • • •	1012	1012	637	917	6.25	9.00	420	500
602555	CDX 075/1310-G/D	60	• • • •	1464	1464	922	1327	9.04	13.0	750	850
602558	CDX 075/2110-G/D	70	• • • •	2326	2326	1463	2107	14.4	20.7	1480	1500
602864	CDX 075/3110-G/D	80	• • • •	3421	3421	2152	3099	21.1	30.4	1850	2100
602513	CDX 075/22000-G	110	• •	28633	24508	18005	22192	177	218	10000	13000

\* Arbeitsmoment = 2 x statisches Moment.





Die Serie MICRO wurde für Prozesse in kontinuierlichem Industriebetrieb entwickelt, bei denen eine verringerte Zentrifugalkraft und geringe Dimension des Unwuchtmotors erforderlich sind.

## Zertifizierungen



Bezeichnung		Eigenschaften				Max. Leistungsaufnahme W 50 Hz
Kode	Typ	rpm		Fliehkraft kg		
		50 Hz	60 Hz	50 Hz	60 Hz	
600290	M3/4	3000	3600	4	6	24
600291	M3/20	3000	3600	20	29	35
600292	M3/45	3000	3600	45	65	45

## Einphasige Ausführung

600290	M3/4	3000	3600	4	6	24
600291	M3/20	3000	3600	20	29	35
600292	M3/45	3000	3600	45	65	45

# M3 / 65



## Zertifizierungen



Die Serie M3/65 wurde entwickelt, um die Höhe bei Positionierung an Vibrationsmaschinen mit Platzmangel zu reduzieren und durch ihre Mehrlochfixierung an verschiedene Lochabstände anzupassen.

Kategorie: II 2 D

Schutzgrad: tD A21 IP66

Temperaturklasse: 120°C

EG-Zertifikat: LCIE 05 ATEX 6163 X

Anwendungszonen: 21, 22

## 2-Polig - 3000/3600 rpm

Bezeichnung				Eigenschaften							
Kode	Typ	GR	SF <sup>*</sup>	Statisches Moment* kgmm		Fliehkraft				Max. Leistungs- aufnahme W	
				50 Hz	60 Hz	kg		kN		50 Hz	60 Hz
						50 Hz	60 Hz	50 Hz	60 Hz	50 Hz	60 Hz
600223	M3/65	00	•	6.11	6.11	62.0	88.0	0.608	0.863	120	120

### Einphasige Ausführung

600223	M3/65	00	•	6.11	6.11	62.0	88.0	0.608	0.863	110	110
--------	-------	----	---	------	------	------	------	-------	-------	-----	-----

\* Arbeitsmoment = 2 x statisches Moment.

# M3 / 65-E



## Zertifizierungen



Die Serie M3/65-E wurde für Industrieprozesse in Umgebungen mit potentieller Gas - und Staubexplosionsgefahr gemäß Richtlinie ATEX (94/9/EG) entwickelt.

**Kategorie:** II 2 G,D

**Schutzgrad:** EEx e II, IP66

**Temperaturklasse:**

Gas: T4 (135°C)

Staub: 120°C

**EG-Zertifikat:** LCIE 99 ATEX 6028 X

**Anwendungszonen:** 1, 2, 21, 22

## 2-Polig - 3000/3600 rpm

Kode	Bezeichnung Typ	GR	Eigenschaften								
			Statisches Moment* kgmm		Fliehkraft				Temp. Klasse	Max. Leistungs-aufnahme W	
			50 Hz	60 Hz	kg		kN			50 Hz	60 Hz
6E0223	M3/65-E	00	6.11	6.11	62.0	88.0	0.608	0.863	T4	105	105

\* Arbeitsmoment = 2 x statisches Moment.

# MVCC



## Zertifizierungen

CESI KIE

CE

Die Serie der Gleichstrom-  
 Unwuchtmotoren MVCC (12/24 V.)  
 wurde entworfen, um dort  
 eingesetzt zu werden, wo kein  
 Netzstrom zur Verfügung steht, vor  
 allem für Trichter, Silos und  
 Kontrollgitter für Arbeitsmaschinen.

Bezeichnung		Eigenschaften				Max. Leistungs- aufnahme W 50 Hz
Kode	Typ	rpm	Statisches Moment* kgmm	Fliehkraft		
				kg	kN	
600410	MVCC 3/100	3000	12.0	120	1.19	100
600411	MVCC 3/100-MF	3000	12.0	120	1.19	100
600428	MVCC 3/200-MF	3000	21.0	211	2.07	190

\* Arbeitsmoment = 2 x statisches Moment.

# MTF



Bei der neuen Serie MTF (MTF-S02) mit vertikalen Unwuchtmotoren, Seitenflansch und Unwuchtdeckel, der gegenüber des Flansches montiert ist, kommen innovative technische Lösungen zum Einsatz, durch welche die Leistungsfähigkeit und die Zuverlässigkeit des Produktes gesteigert werden konnten.

**Kategorie:** II 2 D

**Schutzgrad:** tD A21 IP66

**Temperaturklasse:** 120°C

**EG-Zertifikat:** LCIE 05 ATEX 6163 X

**Anwendungszonen:** 21, 22

## Zertifizierungen



CESI LCIE





## 2-Polig - 3000/3600 rpm

Kode	Bezeichnung Typ	GR	SB*	Eigenschaften					
				Fliehkraft				Max. Leistungs-aufnahme W	
				kg		kN		50 Hz	60 Hz
600375	MTF 3/65-S02	00	-	62	88	0.61	0.86	120	120
600369	MTF 3/200-S02	01	•	212	221	2.08	2.17	180	180
600370	MTF 3/300-S02	10	•	303	296	2.97	2.90	260	270
600378	MTF 3/500-S02	20	•	643	602	6.31	5.91	450	500
600185	MTF 3/800-S90	30	•	785	754	7.70	7.40	650	685
600285	MTF 3/1100-S90*	40	-	1180	1132	11.6	11.1	940	1130

### Einphasige Ausführung

600375	MTF 3/65-S02	00	-	62	88	0.61	0.86	110	110
600369	MTF 3/200-S02	01	-	212	221	2.08	2.17	165	165
600370	MTF 3/300-S02	10	-	303	296	2.97	2.90	280	280
600378	MTF 3/500-S02	20	-	643	602	6.31	5.91	500	500
600185	MTF 3/800-S90	30	-	785	754	7.0	7.0	700	750

\* Wird beidseitig ohne Schutzhaube geliefert.



## 4-Polig - 1500/1800 rpm

Bezeichnung				Eigenschaften					
Kode	Typ	GR	SR	Fliehkraft				Max. Leistungs-aufnahme W	
				kg		kN		50 Hz	60 Hz
				50 Hz	60 Hz	50 Hz	60 Hz		
601403	MTF 15/200-S02	10	•	212	213	2.08	2.09	170	170
601405	MTF 15/400-S02	20	•	412	411	4.04	4.03	300	350
601406	MTF 15/550-S02	20	•	552	592	5.42	5.81	300	350
601152	MTF 15/700-S90	30	•	720	759	7.06	7.45	525	665
601280	MTF 15/1100-S90*	40	-	1045	982	10.3	9.63	900	1050

### Einphasige Ausführung

601403	MTF 15/200-S02	10	-	212	213	2.08	2.09	220	230
601405	MTF 15/400-S02	20	-	412	411	4.04	4.03	240	320
601406	MTF 15/550-S02	20	-	552	592	5.42	5.81	240	320
601152	MTF 15/700-S90	30	-	720	759	7.06	7.45	450	550

\* Wird beidseitig ohne Schutzhaube geliefert.

# MTF-E



## Zertifizierungen



Die Serie MTF-E wurde für Industrieprozesse in Umgebungen mit potentieller Gas- und Staubexplosionsgefahr gemäß Richtlinie ATEX (94/9/EG) entwickelt.

**Kategorie:** II 2 G,D

**Schutzgrad:** EEx e II, IP66

**Temperaturklasse:**  
Gas: T3 (200°C) oder T4 (135°C)  
Staub: 120°C

**EG-Zertifikat:** LCIE 99 ATEX 6028 X

**Anwendungszonen:** 1, 2, 21, 22

## 2-Polig - 3000/3600 rpm

Bezeichnung			Eigenschaften						
Kode	Typ	GR	Fliehkraft				Temp. Klasse	Max. Leistungsaufnahme W	
			kg		kN			50 Hz	60 Hz
			50 Hz	60 Hz	50 Hz	60 Hz			
6E0369	MTF 3/200E-S02	01	212	221	2.08	2.17	T3	180	180
6E0370	MTF 3/300E-S02	10	303	296	2.97	2.90	T3 T4	260 230	270 230
6E0378	MTF 3/500E-S02	20	643	602	6.31	5.91	T3 T4	500 350	500 360
6E0185	MTF 3/800E-S90	30	785	754	7.70	7.40	T3 T4	550 390	570 400
6E0285	MTF 3/1100E-S90*	40	1180	1132	11.6	11.1	T4	830	910

## 4-Polig - 1500/1800 rpm

Bezeichnung			Eigenschaften						
Kode	Typ	GR	Fliehkraft				Temp. Klasse	Max. Leistungsaufnahme W	
			kg		kN			50 Hz	60 Hz
			50 Hz	60 Hz	50 Hz	60 Hz			
6E1403	MTF 15/200E-S02	10	212	213	2.08	2.09	T4	170	175
6E1405	MTF 15/400E-S02	20	412	411	4.04	4.03	T3 T4	300 285	320 270
6E1406	MTF 15/550E-S02	20	552	592	5.42	5.81	T3 T4	300 285	320 270
6E1152	MTF 15/700E-S90	30	720	759	7.06	7.45	T3 T4	460 360	500 420
6E1280	MTF 15/1100E-S90*	40	1045	982	10.3	9.63	T3 T4	900 630	950 700

\* Wird beidseitig ohne Schutzhaube geliefert.

# MVB



## Zertifizierungen



Die Serie MVB besteht aus vertikalen Unwuchtmotoren mit Seitenflansch und beidseitig vorstehender Welle. Diese Unwuchtmotoren sind besonders für Kreissiebe, sowie kleine und mittelgroße Taumelsiebe geeignet und sind in 4 verschiedenen Ausführungen lieferbar.

Typ: MVB GR.50

Kategorie: II 2 D

Schutzgrad: tD A21 IP66

Temperaturklasse: 150°C

EG-Zertifikat: LCIE 05 ATEX 6163 X

Anwendungszonen: 21, 22

## 4-Polig - 1500/1800 rpm

Kode	Bezeichnung			Eigenschaften					
	Typ	GR	SF®	Fliehkraft				Max. Leistungsaufnahme W	
				kg		kN			
				50 Hz	60 Hz	50 Hz	60 Hz	50 Hz	60 Hz
601226	MVB 1510/15	50	•	1500	1500	14.7	14.7	1100	1200
601129	MVB 2500/15	60	•	2500	2500	24.5	24.5	2150	2700
601130	MVB 4500/15	80	•	4500	4500	44.1	44.1	4000	4200
601131	MVB 7000/15	90	•	7000	7000	68.7	68.7	7000	7000

# MVB-FLC



Die Serie MVB-FLC besteht aus vertikalen Unwuchtmotoren mit Mittelflansch und beidseitig vorstehender Welle.

Diese Unwuchtmotoren sind besonders für Kreissiebe, sowie kleine und mittelgroße Taumelsiebe geeignet und sind in 4 verschiedenen Ausführungen lieferbar.

Typ: MVB-FLC GR.50

Kategorie: II 2 D

Schutzgrad: tD A21 IP66

Temperaturklasse: 150°C

EG-Zertifikat: LCIE 05 ATEX 6163 X

Anwendungszonen: 21, 22

## Zertifizierungen



## 4-Polig - 1500/1800 rpm

Bezeichnung				Eigenschaften					
Kode	Typ	GR	SF	Fliehkraft				Max. Leistungs-aufnahme W	
				kg		kN		50 Hz	60 Hz
				50 Hz	60 Hz	50 Hz	60 Hz		
601225	MVB 1510/15-FLC	50	•	1500	1500	14.7	14.7	1100	1200
601134	MVB 2500/15-FLC	60	•	2500	2500	24.5	24.5	2150	2700
601135	MVB 4500/15-FLC	80	•	4500	4500	44.1	44.1	4000	4200
601136	MVB 7000/15-FLC	90	•	7000	7000	68.7	68.7	7000	7000

# MVB-E



## Zertifizierungen



Die Unwuchtmotoren mit Flansch MVB-E wurden für Industrieprozesse mit Kreissieben und Taumelsieben in Umgebungen mit potentieller Gas - und Staubexplosionsgefahr gemäß Richtlinie ATEX (94/9/CE) entwickelt.

**Kategorie:** II 2 G,D

**Schutzgrad:** EEx e II, IP66

**Temperaturklasse:**

Gas: T3 (200°C) oder T4 (135°C)

Staub: 120°C

**EG-Zertifikat:** LCIE 99 ATEX 6028 X

**Anwendungszonen:** 1, 2, 21, 22

## 4-Polig - 1500/1800 rpm

Bezeichnung			Eigenschaften						
Kode	Typ	GR	Fliehkraft				Temp. Klasse	Max. Leistungs-aufnahme W	
			kg		kN			50 Hz	60 Hz
			50 Hz	60 Hz	50 Hz	60 Hz	50 Hz		
6E1226	MVB 1510/15-E	50	1500	1500	14.7	14.7	T3 T4	1100 630	1150 700

# MVB-E-FLC



Die Unwuchtmotoren mit Flansch MVB-E-FLC wurden für Industrieprozesse mit Kreissieben und Taumelsieben in Umgebungen mit potentieller Gas - und Staubexplosionsgefahr gemäß Richtlinie ATEX (94/9/CE) entwickelt.

**Kategorie:** II 2 G,D

**Schutzgrad:** EEx e II, IP66

**Temperaturklasse:**

Gas: T3 (200°C) oder T4 (135°C)

Staub: 120°C

**EG-Zertifikat:** LCIE 99 ATEX 6028 X

**Anwendungszonen:** 1, 2, 21, 22

## Zertifizierungen



## 4-Polig - 1500/1800 rpm

Bezeichnung			Eigenschaften						
Kode	Typ	GR	Fliehkraft				Temp. Klasse	Max. Leistungs-aufnahme W	
			kg		kN			50 Hz	60 Hz
			50 Hz	60 Hz	50 Hz	60 Hz	50 Hz	60 Hz	
6E1225	MVB 1510/15-E-FLC	50	1500	1500	14.7	14.7	T3 T4	1100 630	1150 700



### Zertifizierungen



Die Serie VB besteht aus vertikalen Unwuchtmotoren mit konischem Doppelflansch. Diese Unwuchtmotoren eignen sich besonders für mittelgroße bis große Kreissiebe und Taumelsiebe.

Kategorie: II 2 D

Schutzgrad: tD A21 IP66

Temperaturklasse: 150°C

EG-Zertifikat: LCIE 05 ATEX 6163 X

Anwendungszonen: 21, 22

### 4-Polig - 1500/1800 rpm / 6-Polig - 1000/1200 rpm

Bezeichnung				Eigenschaften						Max. Leistungsaufnahme W	
Kode	Typ	Polig	SF	rpm		Fliehkraft					
				50 Hz	60 Hz	kg		kN			
601223	VB 15/2510-D	4	•	1500	1800	2500	2500	24.5	24.5	2016	2600
602171	VB 10/2510-D	6	•	-	1200	-	2500	-	24.5	-	2100



## Zertifizierungen



Die Unwuchtmotoren mit konischem Doppelflansch VB-E wurden für Industrieprozesse in Umgebungen mit potentieller Gas- und Staubexplosionsgefahr gemäß Richtlinie ATEX (94/9/EG) entwickelt.

**Kategorie:** II 2 G,D

**Schutzgrad:** EEx e II, IP66

**Temperaturklasse:**

Gas: T3 (200°C) oder T4 (135°C)

Staub: 120°C

**EG-Zertifikat:** LCIE 99 ATEX 6028 X

**Anwendungszonen:** 1, 2, 21, 22

## 4-Polig - 1500/1800 rpm

Bezeichnung			Eigenschaften									
Kode	Typ	Polig	rpm		Fliehkraft				Temp. Klasse	Max. Leistungsaufnahme W		
			50 Hz	60 Hz	kg		kN			50 Hz	60 Hz	
					50 Hz	60 Hz	50 Hz	60 Hz				
6E1223	VB 15/2510-D-E	4	1500	1800	2500	2500	24.5	24.5	T3 T4	1700 1220	1800 1350	

# ITV-VR



## Zertifizierungen



Unwuchtmotoren für regelbare Hochfrequenz, für feste Verschraubung für das Baugewerbe.

Kode	Bezeichnung				Eigenschaften		
	Typ	GR	SF <sup>®</sup>	Vibr. Bereich (vibr./min.)	Fliehkraft		Max. Leistungs-aufnahme W
					kg	kN	
600246	ITV-VR/1210	AF33	•	0÷6000	1475	14.5	1200
600247	ITV-VR/2010	AF33	•	0÷6000	2000	19.6	1700
600248	ITV-VR/2510	AF50	-	0÷6000	2500	24.5	2200
600249	ITV-VR/2510-V*	AF50	-	4500÷6000	2500	24.5	2200
600212	ITV-VR/5000	AF70	-	0÷4300	5300	52.0	5000

\* Belüftete Sonderausführung für schweren Einsatz.

# ITV-VR-RS



Unwuchtmotoren für regelbare Hochfrequenz, für Befestigung mit Sattel für das Baugewerbe.

## Zertifizierungen



Kode	Bezeichnung				Eigenschaften		
	Typ	GR	SFA®	Vibr. Bereich (vibr./min.)	Fliehkraft		Max. Leistungs-aufnahme W
					kg	kN	
600244	ITV-VR/1210-RS	AF33	•	0=6000	1475	14.5	1200
600245	ITV-VR/2010-RS	AF33	•	0=6000	2000	19.6	1700

# ITVAF



## Zertifizierungen



Unwuchtmotoren für konstante Hochfrequenz (6000 oder 9000 rpm), für feste Verschraubung.

Kode	Bezeichnung			Eigenschaften			
	Typ	GR	SF®	Vibr. Bereich (vibr./min.)	Fliehkraft		Max. Leistungs-aufnahme
					kg	kN	W
603035	ITVAF 6/1220-S90	AF33	-	6000 · 200Hz	1157	11.3	1200
603036	ITVAF 6/1510-S90	AF33	-	6000 · 200Hz	1484	14.6	1700
603037	ITVAF 6/2010-S90*	AF50	-	6000 · 200Hz	1978	19.4	2000
604035	ITVAF 9/1110-S90	AF33	-	9000 · 150Hz	1113	10.9	1150
604036	ITVAF 9/1510-S90	AF33	-	9000 · 150Hz	1484	14.6	1600

\* Lieferbar nur für 250V - 100Hz, Belüfteter Typ, Schutzart IP44.

# ITVAF RS



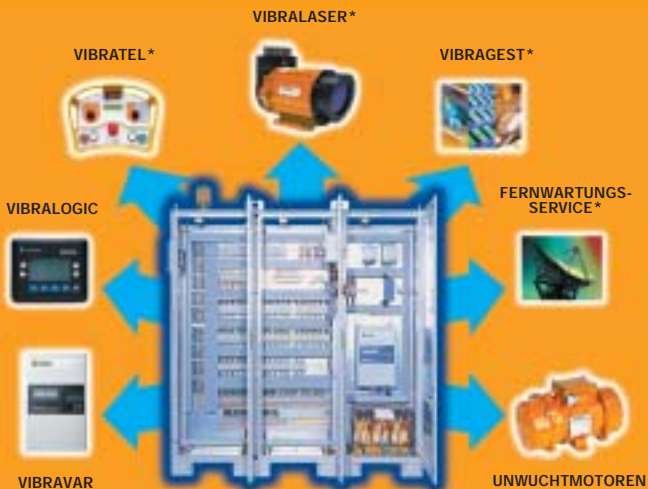
Unwuchtmotoren für konstante Hochfrequenz (6000 oder 9000 rpm), für Befestigung mit Sattel.

## Zertifizierungen



Kode	Bezeichnung			Vibr. Bereich (vibr./min.)	Eigenschaften		Max. Leistungs-aufnahme W
	Typ	GR	SF		Fliehkraft		
					kg	kN	
603038	ITVAF 6/1220-RS-S90	AF33	-	6000 - 200Hz	1157	11.3	1200
603039	ITVAF 6/1510-RS-S90	AF33	-	6000 - 200Hz	1484	14.6	1700
604038	ITVAF 9/1110-RS-S90	AF33	-	9000 - 150Hz	1113	10.9	1150
604039	ITVAF 9/1510-RS-S90	AF33	-	9000 - 150Hz	1484	14.6	1600

# CONCRETE VIBRA-SOLUTION



\* Gegen Aufpreis.

Concrete Vibra-Solution ist ein komplettes System für das optimale mechanische Rütteln von Beton für die industrielle Fertigbauweise. Italtvibras besitzt Technologie und Erfahrung, um den Beton- und Fertigteilherstellern, Bauunternehmern und Anlagenplanern, Form und Schalungsherstellern für den Bausektor die besten Lösungen, auch ganze „schlüselfertige“ Anlagen - zum Betonverdichten anzubieten.

Die elektronischen Steueranlagen mit hohem Technologiegehalt sind je nach Ausführung in der Lage, von 6 bis zu 72 Unwuchtmotoren zu steuern. Der weitere Ausbau gestattet es, bis zu maximal 864 Unwuchtmotoren gleichzeitig steuern zu können.

Zahl der gewünschten Abgänge	Typ der Hauptschalttafel	Kode
Von 8 bis 24 Abgänge	Hauptschalttafel Typ A/PLC	543000A
Von 25 bis 60 Abgänge	Hauptschalttafel Typ B/PLC	543001A
Von 61 bis 100 Abgänge	Hauptschalttafel Typ C/PLC	543002A
Von 101 bis 132 Abgänge	Hauptschalttafel Typ D/PLC	543003A



Die Schaltschränke vom Typ CFV sind ortsfeste Geräte für die Regelung der Vibrationsfrequenz mittels elektronischer Regler der Vibrationsfrequenz VIBRAVAR, der im Inneren eingebaut ist. Die einfache Bedienung und leichte Manövrierfähigkeit, die kompakte Bauweise und die Sicherheit sind die Hauptmerkmale dieses Geräts.

Kode	Typ	Eingang		Ausgang			
		Max. Leistung KVA	Max. Strom A 400V	Max. Leistung KVA	Max. Strom A	Spannung V	Frequenz Hz
543049A	CFV 037P 42V	8.0	10.0	6.7	80.0	42	0-200
543049B	CFV 037P 400V	8.0	10.0	6.7	8.4	400	0-200
543050A	CFV 056P 42V	11.3	13.6	10.6	126	42	0-200
543050B	CFV 056P 400V	11.3	13.6	10.6	13.3	400	0-200
543051A	CFV 075P 42V	13.6	16.4	12.8	153	42	0-200
543051B	CFV 075P 400V	13.6	16.4	12.8	16.1	400	0-200
543052A	CFV 112P 42V	20.4	24.5	19.1	228	42	0-200
543052B	CFV 112P 400V	20.4	24.5	19.1	24.0	400	0-200

Speisungsspannung: 400 V (von 380 bis 480 V).  
 Speisungsfrequenz: 50 Hz (von 48 bis 62 Hz).

# MULTIVAR



Die mobile Steuerung für regelbare Vibrationsfrequenz entspricht den wachsenden Anforderungen seitens der Baustellen für Fertigteile aus Stahlbeton nach Geräten, welche die Arbeit erleichtern. MULTIVAR ist in der Lage, bei 42 V oder 400 V bis zu 8 Unwuchtmotoren gleichzeitig mit regelbarer Frequenz zu speisen. MULTIVAR ist der ideale Ersatz für den herkömmlichen elektromechanischen Frequenzumformer, mit dem Vorteil, dass er über stufenlos regelbare Frequenz verfügt und mit Schalt-, Schutz- und Bedienungselementen versehen ist, komplett zur Speisung der Unwuchtmotoren bereit.

Kode	Typ	Eingang		Ausgang		
		Max. Leistung KVA	Max. Strom A 400V	Ausgänge	Spannung V	Frequenz Hz
543036A	MV-4-056P 42V	11.3	13.6	4	42	0-200
543036B	MV-4-056P 400V	11.3	13.6	4	400	0-200
543037A	MV-4-075P 42V	13.6	16.4	4	42	0-200
543037B	MV-4-075P 400V	13.6	16.4	4	400	0-200
543038A	MV-6-075P 42V	13.6	16.4	6	42	0-200
543038B	MV-6-075P 400V	13.6	16.4	6	400	0-200
543039A	MV-6-112P 42V	20.4	24.5	6	42	0-200
543039B	MV-6-112P 400V	20.4	24.5	6	400	0-200
543053A	MV-8-112P 42V	20.4	24.5	8	42	0-200
543053B	MV-8-112P 400V	20.4	24.5	8	400	0-200

Speisungsspannung: 400 V (von 380 bis 480 V).  
 Speisungsfrequenz: 50 Hz (von 48 bis 62 Hz).  
 Abmessungen: 650 x 1.000 x 1.200 mm.



Der elektronische Regler der Vibrationsfrequenz VIBRAVAR wurde eigens für die ausschließliche Verwendung mit den Unwuchtmotoren Italvibras entwickelt und löst vollständig die grundlegende Erfordernis, die Vibrationsfrequenz bei denjenigen Fertigungsprozessen zu variieren, wo Schwingmaschinen und -anlagen verwendet werden. VIBRAVAR gestattet die stufenlose Variation der Speisefrequenz der Unwuchtmotoren von 0 Hz bis zum höchstzulässigen Wert für den Unwuchtmotor.

Kode	Typ	Nenn- Leistung kW	Eingang		Ausgang (400V eingang)	
			Leistung KVA	Strom A	Leistung KVA	Strom A
542559A	VR 022PF	3.0	7.8	11.3	6.0	8.7
542560A	VR 037PF	4.0	7.6	11.0	8.0	11.5
542561A	VR 056PF	5.5	10.4	15.1	10.7	15.4
542562A	VR 075PF	7.5	15.2	21.9	15.2	22.0
542563A	VR 112PF	11.0	21.0	30.3	20.8	30.0
542564A	VR 150PF	15.0	24.3	35.0	25.6	37.0
542565A	VR 180PF	18.5	28.2	40.7	29.8	43.0
542566A	VR 225PF	22.0	39.3	56.8	41.6	60.0
542567A	VR 370PF	30.0	47.8	68.9	49.9	72.0

## ZERTIFIZIERUNGEN



Std U.L. 674-886  
File Nr. E 129825 Klasse I,  
Gruppen C und D; Klasse II,  
Gruppen E, Gruppen F und G -  
Explosionssgeschützte  
Unwuchtmotoren für  
explosionsgefährdete Bereiche  
(Nordamerika).



Std C22.2 Nr.100-95,  
File Nr. LR100948-4 Teil A -  
Klasse 4228 01; Klasse I, Division 2,  
Gruppen A, B, C und D -  
Explosionssgeschützte  
Unwuchtmotoren für  
explosionsgefährdete Bereiche  
(Nordamerika).



CER-97/033411 und CER-96/038019  
Mechanische Schutzart IP66  
IK08 nach Normen IEC 529,  
CEI EN 60529.



II 2 G, D - Klasse EEx e II T4 und T3 -  
CENELEC EN 50014 - EN 50019 -  
EN 50281-1-1 Zertifikat  
Nr. LCIE 99 ATEX 6028 X -  
Europäische Richtlinie 94/9/CE.  
Unwuchtmotoren mit erhöhter  
Sicherheit für Bereiche mit  
explosionsfähigem Gas und  
brennbarem Staub.



II 2 G - Klasse EEx d IIB T4  
CENELEC EN 50014 - EN 50018.  
Zertifikat Nr. SIRA 00ATEX 1026.  
Explosionssgeschützte  
Unwuchtmotoren für  
explosionsgefährdete Bereiche.



Zertifikat GOST-R für alle  
Unwuchtmotoren folgenden  
Standards: 12.1.003, 12.1.012,  
GOST R IEC 60204-1.



Alle von Italvibras hergestellten  
Unwuchtmotoren entsprechen den  
geltenden EU-Richtlinien  
(73/23/ EWG,89/336/  
EWG,93/68/EWG) und tragen daher  
das CE-Zeichen.



Qualitätssicherung der Produktion  
erhalten.  
Europäische Richtlinie  
94/9/CE Nr. CESI 00 ATEX 061 Q.



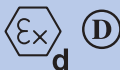
Std C22.2 Nr.100-95,  
File Nr. LR100948 Teil B.  
Klasse 4211 01 - Motoren und  
Generatoren (Nordamerika).



Std C22.2, File Nr. LR100948-1,  
Klasse 4228 01; Klasse I,  
Gruppen C und D; Klasse II,  
Gruppen E, F und G. Klasse III.  
Temperaturklasse: T4.  
Explosiongeschützte  
Unwuchtmotoren für  
explosionsgefährdete Bereiche  
(Nordamerika und Kanada).



II 2 D - 120°C  
(40° Umgebungstemperatur) -  
135°C (55° Umgebungstemperatur)  
CENELEC EN 50014 - EN 50281-1-1  
Zertifikat Nr. LCIE 03 ATEX 6005 X -  
Europäische Richtlinie 94/9/CE -  
Unwuchtmotoren für Bereiche mit  
explosionsfähigem Staub.



II 2 G, D - Klasse EEx d IIB 120°C  
CENELEC EN 50014 - EN 50018 -  
EN 50281-1-1 Zertifikat  
Nr. DEMKO 01 ATEX 0135585 -  
Europäische Richtlinie 94/9/CE -  
Unwuchtmotoren mit erhöhter  
Sicherheit für Bereiche mit  
explosionsfähigem Gas und  
brennbarem Staub.



Zertifikat GOST-R und Erlaubnis  
GGTN für explosionsgeschützte  
Unwuchtmotoren EEX d mit  
folgenden Standards:  
GOST R 51330.0-99,  
GOST R 51330.1-99,  
GOST R IEC 61241-1-1-99.



Zertifikat GOST-R und Erlaubnis  
GGTN für Unwuchtmotoren mit  
erhöhter Sicherheit für Bereiche mit  
folgenden Standards:  
GOST R 51330.0-99,  
GOST R 51330.8-99,  
GOST R IEC 61241-1-1-99.



S & SZ HAJTÁSTECHNIKA KFT  
H-2045 TÖRÖKBÁLINT, KATONA J U 1.  
TEL: 23-335-956, FAX: 23-510-156, SZUHAI1@ECOM.HU

Abbildungen und Beschreibungen sind Eigentum der Italvibras S.p.A. Die auch nur auszugsweise Reproduktion ohne schriftliche Genehmigung ist verboten. Die technischen Daten und die Modelle, die in diesem Katalog aufgeführt werden, sind unverbindlich. Konstruktionsänderungen vorbehalten.

S & SZ HAJTÁSTECHNIKA KFT  
H-2045 TÖRÖKBÁLINT, KATONA J U 1.  
TEL: 23-335-956, FAX: 23-510-156, SZUHAI1@ECOM.HU



S & SZ HAJTÁS-TECHNIKA KFT  
H-2045 TÖRÖKBÁLINT, KATONA J U 1.  
TEL: 23-335-956, FAX: 23-510-156, SZUHA11@ECOM.HU

0551213-XXX



---

**Itelvibras SpA**

I-41049 Sassuolo MO - Via Puglia, 2/4

Tel. +39 0536 804634 - Fax +39 0536 804720

italvibras@italvibras.it - www.italvibras.it